

Электронный модуль контроля нагрузки С программным обеспечением Модель ESC24

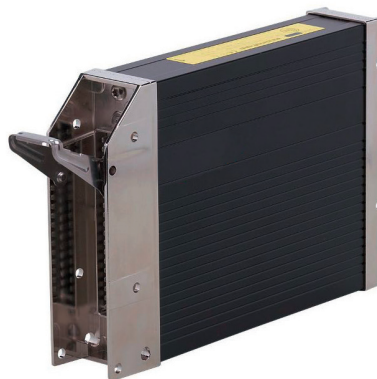
WIKА типовой лист AC 50.07

Применение

- Портовые краны (RTG, STS, RMG)
- Плавающие краны и краны буровых платформ
- Мостовые краны, порталные краны, козловые краны и лебедки
- Конвейерные системы
- Машиностроение и производство установок, автоматизация производства

Особенности

- 24 канала ввода/вывода (8 из которых являются аналоговыми входами, 2 интерфейса шины CAN)
- Сложные выполняемые функции, простое конфигурирование с ПК
- Включает технологический разъем и разъем усилителя
- Высокая электромагнитная совместимость, ударопрочность и виброустойчивость
- Прочный металлический корпус, IP67



Электронный блок контроля нагрузки,
модель ESC24

Описание

Электронный модуль контроля нагрузки модели ESC24 представляет собой многофункциональное конфигурируемое защитное переключающее устройство с программным обеспечением. Электронный модуль имеет большое количество цифровых и аналоговых входов, а также релейные выходы. Также имеются два интерфейса CAN. В сочетании с межсетевыми шлюзами могут быть реализованы другие полевые шины.

Большое количество разнообразных входов и выходов позволяет максимально гибко использовать модель ESC24. Данный электронный модуль особенно хорошо подходит для сложных применений, в которых требуется контролировать или обработка нескольких сигналов.

Установка параметров порогов переключения и выходов выполняется с помощью программного обеспечения для ПК, входящего в комплект поставки. С помощью программного обеспечения для параметризации электронный блок контроля нагрузки модели ESC24 можно настроить в соответствии с конкретным применением.

Технические характеристики

Модель ESC24	Версия 4 ... 20 мА	Версия 0 ... 10 В пост. тока
Аналоговый вход		
Входное сопротивление	Приблизительно 400 Ом	> 30 кОм
Погрешность	±1 % от ВПИ	
Входная частота	50 Гц	
Цифровой вход		
Уровень включения	0,7 x UB	
Уровень выключения	0,4 x UB	
Входное сопротивление	Приблизительно 3 кОм	
Входная частота:	50 Гц	
Диапазон номинальных температур	-40 ... +75 °С (в зависимости от нагрузки)	
Диапазон температуры хранения	-40 ... +85 °С	
Индикатор состояния	Рабочее состояние отображается с помощью трехцветных светодиодов (RGB)	
Выход реле		
Коммутируемое напряжение	UB	
Коммутируемый ток	≤ 4 А	
Выходная частота	≤ 100 Гц (в зависимости от нагрузки)	
Напряжение питания (UB)	10 ... 32 В пост. тока	
Повышенное напряжение	36 В пост. тока в течение t ≤ 10 с	
Потребляемая мощность	≤ 160 мА (без внешней нагрузки при 24 В пост. тока)	
Материал корпуса	Герметичный, экранированный металлический корпус, с фланцевым присоединением	
Пылевлагозащита	IP67	
Электромагнитная совместимость		
Паразитное излучение	EN 61000-6-4: 2007	
Устойчивость к электромагнитным полям	EN 61000-6-2: 2005	
Устойчивость к кондуктивным помехам	ISO 7637-2: 2004 Импульсы 1, 2b, степень 4, функциональное состояние С Импульсы 2а, 3а, 3b, 4, степень 4, функциональное состояние А Импульсы 5а, степень 3, функциональное состояние А	
Масса	Приблизительно 1,2 кг	

Размеры, мм

