

АНЕМОМЕТР С ВРАЩАЮЩЕЙСЯ КРЫЛЬЧАТКОЙ VELOCICALC® МОДЕЛИ 5725

Модель 5725 VelociCalc® анемометра с вращающейся крыльчаткой имеет совершенные характеристики и проста в использовании. Высокая точность и надежность делает модель 5725 VelociCalc® идеальным профессиональным прибором для измерения неровно распределенных или флуктуирующих потоков через нагревающие и охлаждающие змеевики, вентиляционные решетки и фильтры.



Прибор точно измеряет скорости воздуха и температуру, вычисляет расход, выполняет усреднение и может определить минимальные и максимальные показания. Используя режим качания может быстро дать одно усредненное показание скорости или объема при большой площади измерений. Большая крыльчатка автоматически усредняет и демпфирует показания скорости и объема. Модель 5725 VelociCalc® имеет различные временные константы, выборки и функции статистики и возможность регистрации данных.

Приложения

- + Анализ работы нагревательных и охлаждающих змеевиков
- + Измерения на вентиляционных решетках
- + Измерения скорости на лицевой стороне
 - Фильтры
 - Кухонные вытяжки

Особенности и преимущества

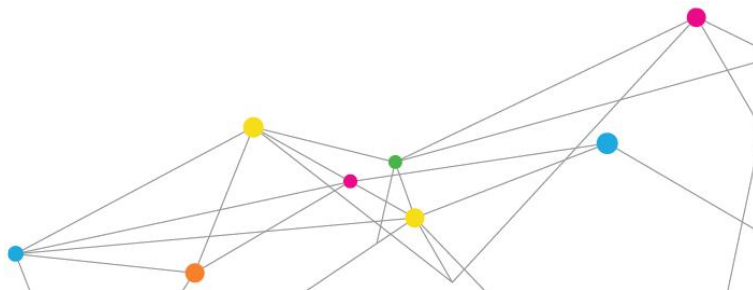
- + Реверсивная 100 мм головка для регистрации нагнетаемого потока и потока вытяжки
- + Расчет объемного расхода, когда пользователь вводит форму канала и размер или площадь
- + Функция выборки записывает несколько точек измерения
- + Автоматическое усреднение скорости воздуха
- + Одновременный показ скорости и температуры
- + Доступен опциональный телескопический датчик 91см
- + Совместимость с опциональными кожухами потока Aircone

Особенности регистрации данных

- + Регистрация 12700+ выборок с отметкой времени и даты
- + Вызов, проверка, сохранение данных
- + Включена загруженная программа LogDat2™



UNDERSTANDING, ACCELERATED



ХАРАКТЕРИСТИКИ

АНЕМОМЕТР С ВРАЩАЮЩЕЙСЯ КРЫЛЬЧАТКОЙ VELOCICALC® МОДЕЛЬ 5725

Скорость

Диапазон От 0,25 до 30 м/сек

Точность $\pm 1,0\%$ от показания $\pm 0,02$ м/сек

Размер канала

Диапазон От 0 до 46,45 м²

Объемный расход

Диапазон Действительный диапазон является функцией скорости и площади канала

Температура

Диапазон От 5 до 45 С

Точность $\pm 1,0$ С

Разрешение 0,1 С

Диапазон температур прибора

Работа (электроника) От 5 до 45 С

Хранение От -20 до 60 С

Возможности сохранения данных

Диапазон 12700+ выборок и 100 идентификационных номеров тестов

Интервал регистрации

От 1 секунды до 1 часа

Временная константа

Выбирается пользователем

Внешние размеры измерителя

8,4 см x 17,8 см x 4,4 см

Вес измерителя с батареями

0,27 кг

Требования к питанию

Четыре батареи размера AA или опциональный адаптер переменного тока

Кожухи расхода Aircone

Кожухи расхода Aircone являются устройствами для быстрого и точного измерения с максимальной полезностью для анемометров с 100 мм вращающейся крыльчаткой. При



небольших затратах Вы можете улучшить возможности вращающейся крыльчатки, подключив ее к прибору по определению объемного распределения воздуха.

Особенности и преимущества

- Доступны прямоугольные и круглые конусы
- Измерение объемного расхода на вентиляционных решетках, диффузорах и линиях
- Быстро и точно считывается объем воздуха
- Прекрасный выбор для малых вентиляционных решеток

Комплект для оценки потока Aircone компании TSI (п/н 801749) включает один из кожухов:

Прямоугольный 285 мм x 235 мм

Круглый Диаметр 180 мм

Диапазон От 0 до 100 л/сек, от 0 до 360 м³/час

Дополнительное оборудование

801748 Телескопический шарнирный удлинитель от 0,4 до 1,1 м

Характеристики изменяются без предварительного оповещения.

TSI, TSI logo и VelociCalc зарегистрированные торговые марки и LogDat2 являются торговой маркой компании TSI Incorporated.